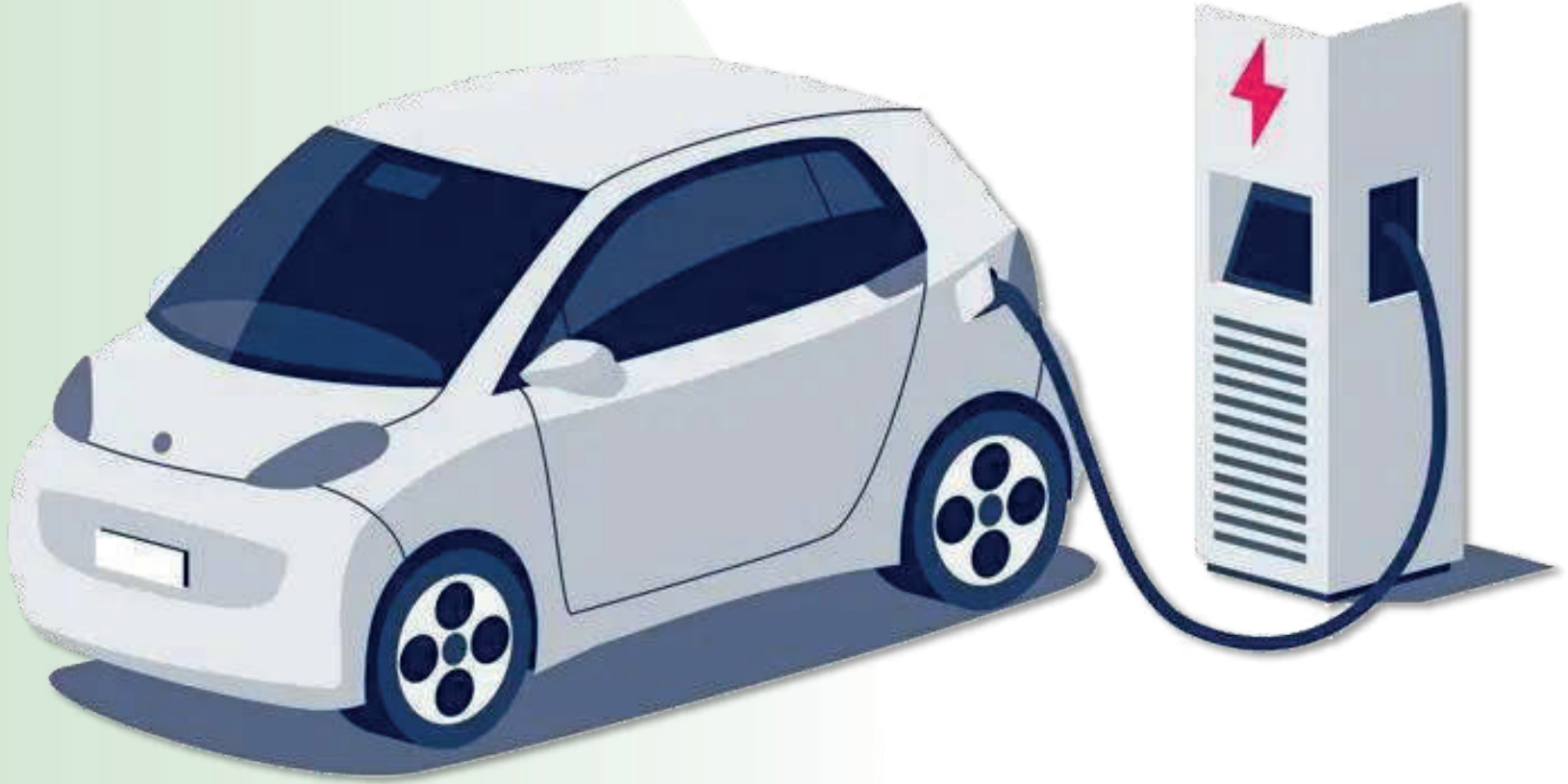




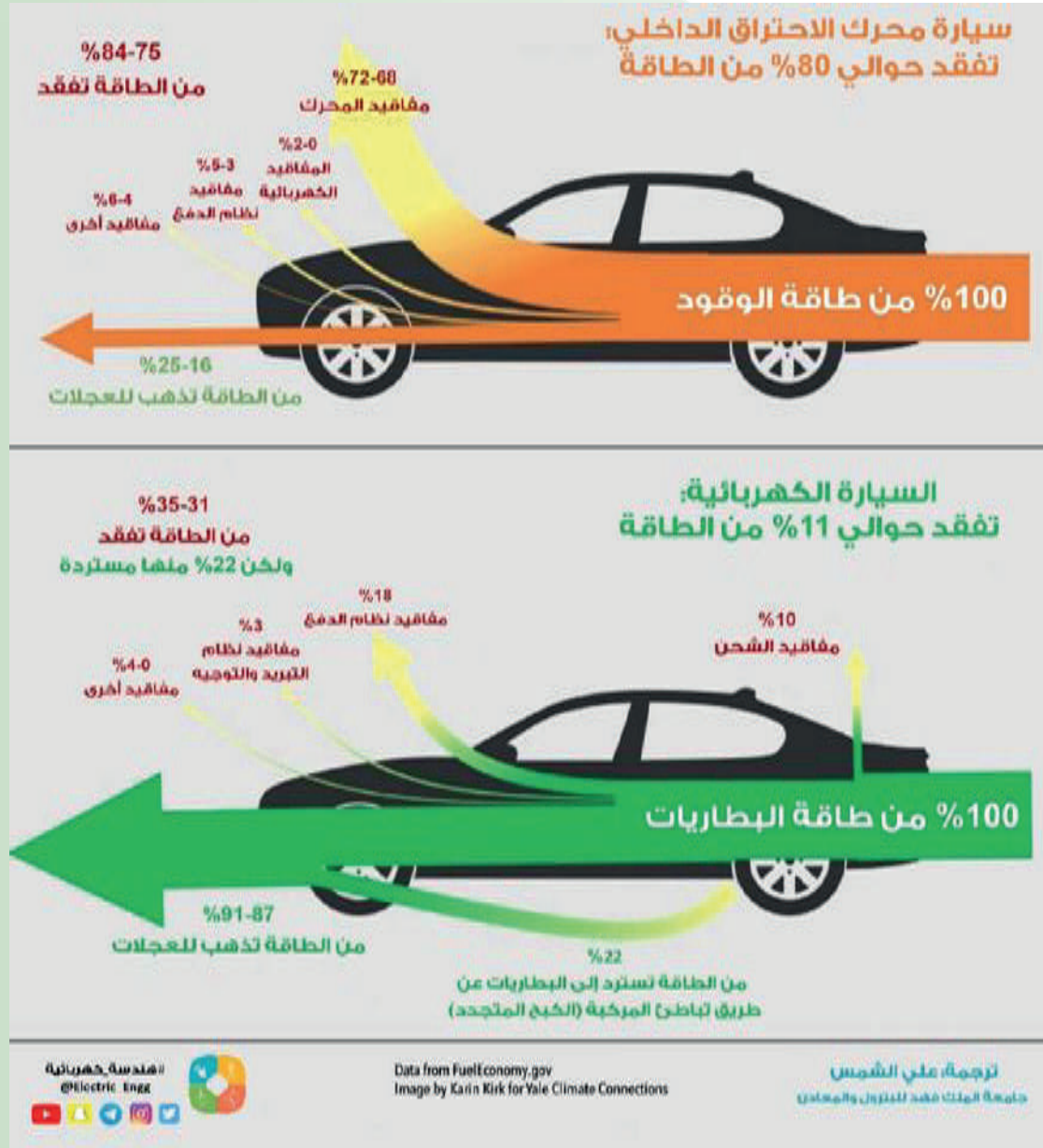
المركبات الكهربائية في دولة الكويت
الكتيب التوعوي الخاص بالمركبات الكهربائية

المركبات الكهربائية لها أهمية في توفير بيئة نظيفة وصحية وآمنة للأجيال القادمة تتوافق مع أهداف تقليل الانبعاثات الكربونية الضارة، و الحفاظ على البيئة.



المركبات الكهربائية : هي مركبات تعتمد على البطارية الكهربائية في عملها، حيث يتم استبدال محرك احتراق داخلي بمحرك كهربائي.

لماذا اقتني مركبة كهربائية؟



توفير الطاقة

المحافظة على البيئة

امكانية الشحن في المنزل

نادرة الأعطال - صيانة ميكانيكية أقل

اقتصادية أكثر

توليد الطاقة الكهربائية أثناء الحركة

الهدوء



عيوب المركبات الكهربائية الحالية في الكويت :

- محطات شحن محدودة
- مشاكل تقنية
- محدودية اماكن الصيانة والتصليح
- محدودية العمر الافتراضي لبطارية المركبة لأكثر من 80%
- مدة الشحن الطويلة في حالة استخدام التيار المتردد

توصيات لإطالة العمر الافتراضي لبطارية المركبة :

- بناء على شدة الحرارة في الكويت، يفضل شحن البطارية إلى معدل لا يزيد عن 90%.
- إعادة شحن البطارية عند الوصول إلى 20%
- التقليل من استخدام خاصية الشحن السريع بصورة متكررة.
- لا تستنفذ بطاريته بالكامل.
- احتفظ بمركبتك في مواقف مظلة.





صيانة المركبات الكهربائية :

تتطلب المركبات الكهربائية مستوى أقل من الصيانة مقارنة بالمركبات ذات الاحتراق الداخلي حيث أنها تشتمل على عدد أقل من الأجزاء المتحركة بمعنى أبسط ، يوجد عدد أقل من المكونات التي تتعرض للتلف، وتعتمد فواصل الخدمة الزمنية على المسافة المقطوعة بالكيلو متر و/أو الوقت.

إرشادات لاستخدام شواحن المركبات الكهربائية :

- التأكد من خلو مقبض الشاحن من أي ترسبات مثل الماء او الطين.
- يجب اتباع التعليمات الارشادية للأمن والسلامة.
- التأكد من استخدام الشواحن المعتمدة في دولة الكويت.
- عدم إزالة شاحن موصل في مركبة أخرى.
- ترك بيانات التواصل الشخصية للأمن والسلامة في حال الرغبة باستخدام الشاحن.

إرشادات لاستخدام شواحن المركبات الكهربائية :

- الالتزام باشتراطات قوة الإطفاء العام.
- الالتزام بوضع مظلات في الأماكن المكشوفة لأجهزة شحن المركبات الكهربائية.
- المحافظة على الصيانة الدورية للمركبة والتأكد من نسبة الشحن الموجودة تكفي للوصول للجهة المطلوبة.
- التأكد من عدم وجود تسرب في البطارية وعدم ارتفاع درجة حرارة البطارية نتيجة (تلف او حادث).
- مراعاة سوء الأحوال الجوية وتجنب التعرض للمياه والأمطار المباشرة بكميات كبيرة.
- التأكد من نوع المقبس المناسب لشحن مركبتك.
- التأكد من ان محطة الشحن متوافقة مع طراز مركبتك.
- مراقبة لوحة المعلومات لتتبع تقدم عملية الشحن.
- تجنب المشي على الكابلات وحفظها في مكان مناسب وامن.
- توفير مطفأة حريق بوردرة جافة 25 كجم في الموقع حسب اشتراطات قوة الإطفاء العام .
- في حال حدوث حريق او تسريبات او أدخنة يرجى الابتعاد عن موقع الحادث والاتصال على الطوارئ 112 وابلغهم بنوع الحادث.

آداب استخدام مواقف شحن المركبات الكهربائية :



- لا توقف مركبتك أمام محطة الشحن إذا لم تكن بحاجة لشحن مركبتك الكهربائية.
- لا تقم بشحن مركبتك الكهربائية لأكثر من ساعتين من باب السماح للآخرين باستخدام محطة الشحن الذين قد يحتاجون إلى شحن مركبتهم
- عند الانتهاء من شحن مركبتك الكهربائية يرجى نقلها إلى مكان آخر في موقف المركبات.

علامات المرور :

- بالإضافة للعلامة المرورية فإنه يتم تمييز أرضية الموقف باللون الأخضر والطبعة الأرضية حسب النموذج الموضح



- للوصول لمواقف الشحن الكهربائي اتبع اللوحة الإرشادية التالية



- استخدم المواقف الخاصة بالشحن الكهربائي في حالة الحاجة للشحن فقط حيث تمييز المواقف بالعلامة المرورية التالية

شكراً جزيلاً

